

(наименование документа об утверждении, включая наименования органов государственной власти или органов местного самоуправления, принявших решение об утверждении схемы или подписавших соглашение о перераспределении земельных участков)

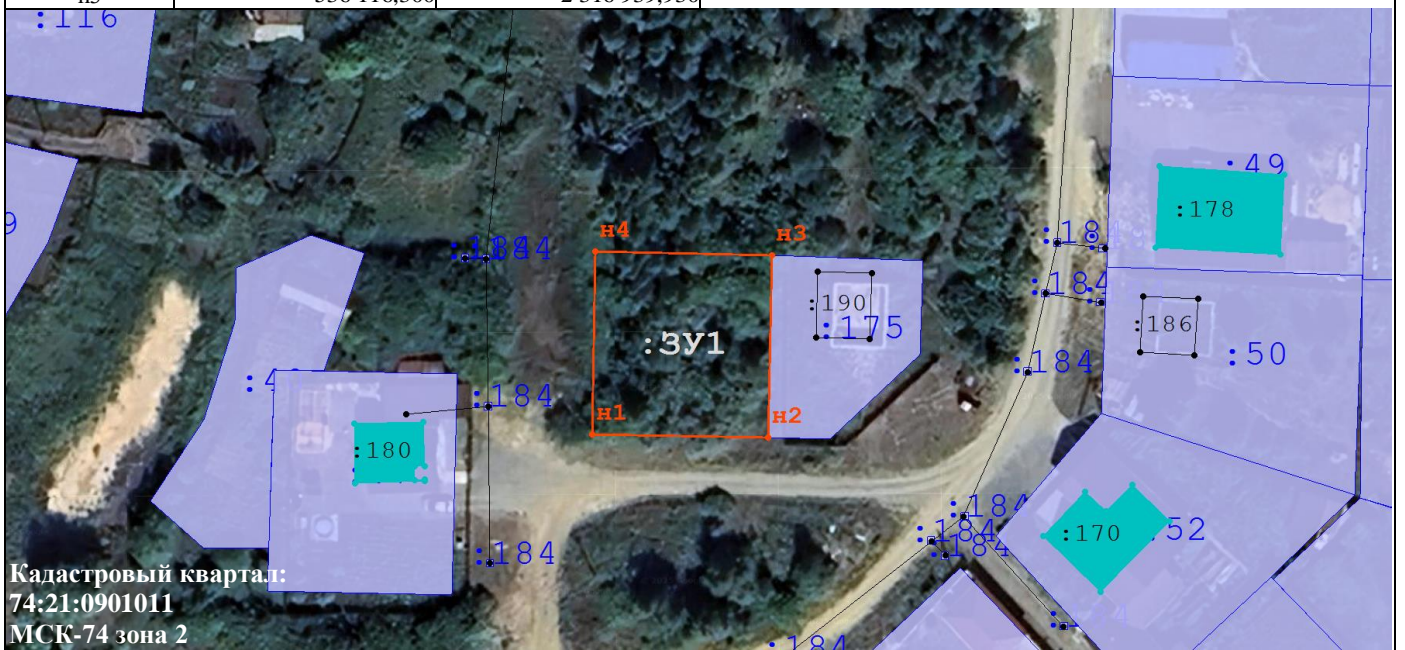
от _____ № _____

Схема расположения земельного участка или земельных участков на кадастровом плане территории

Челябинская область, муниципальный район Увельский, поселок Нагорный, улица Солнечная

Система координат: МСК-74 зона 2





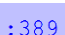
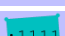


Условный номер земельного участка _____ :ЗУ1					
(указывается в случае, если предусматривается образование двух и более земельных участков)					
Площадь земельного участка _____ 600 _____ м ²					
(указывается проектная площадь образуемого земельного участка, вычисленная с использованием технологических и программных средств, в том числе размещенных на официальном сайте федерального органа исполнительной власти, уполномоченного Правительством Российской Федерации на осуществление государственного кадастрового учета, государственной регистрации прав, ведение Единого государственного реестра недвижимости и предоставление сведений, содержащихся в Едином государственном реестре недвижимости, в информационно-телекоммуникационной сети "Интернет" (далее - официальный сайт), с округлением до 1 квадратного метра. Указанное значение площади земельного участка может быть уточнено при проведении кадастровых работ не более чем на десять процентов)					
Обозначение характерных точек границ	Координаты		Обозначение характерных точек границ	Координаты	
	(указываются в случае подготовки схемы расположения земельного участка с использованием технологических и программных средств, в том числе размещенных на официальном сайте. Значения координат, полученные с использованием указанных технологических и программных средств, указываются с округлением до 0,01 метра)			(указываются в случае подготовки схемы расположения земельного участка с использованием технологических и программных средств, в том числе размещенных на официальном сайте. Значения координат, полученные с использованием указанных технологических и программных средств, указываются с округлением до 0,01 метра)	
	X	Y		X	Y
н1	536 091,821	2 316 915,396	н4	536 116,781	2 316 915,896
н2	536 091,340	2 316 939,430	н1	536 091,821	2 316 915,396
н3	536 116,300	2 316 939,930			



Кадастровый квартал:
74:21:0901011
МСК-74 зона 2

Масштаб 1:500

Условные обозначения:

-  - Вновь образованная часть границы, сведения о которой достаточны для определения ее место положения;
-  - Образуемая точка, сведения о которой позволяют однозначно определить ее местоположение;
-  - Граница кадастрового квартала;
-  - Обозначение образуемого земельного участка;
-  - Обозначение земельного участка, включенного в ЕГРН;
-  - Обозначение объекта капитального строительства, включенного в ЕГРН;
-  - Обозначение границ зоны с особыми условиями использования территорий;
-  - Граница сооружения или объекта незавершенного строительства, включенного в ЕГРН.